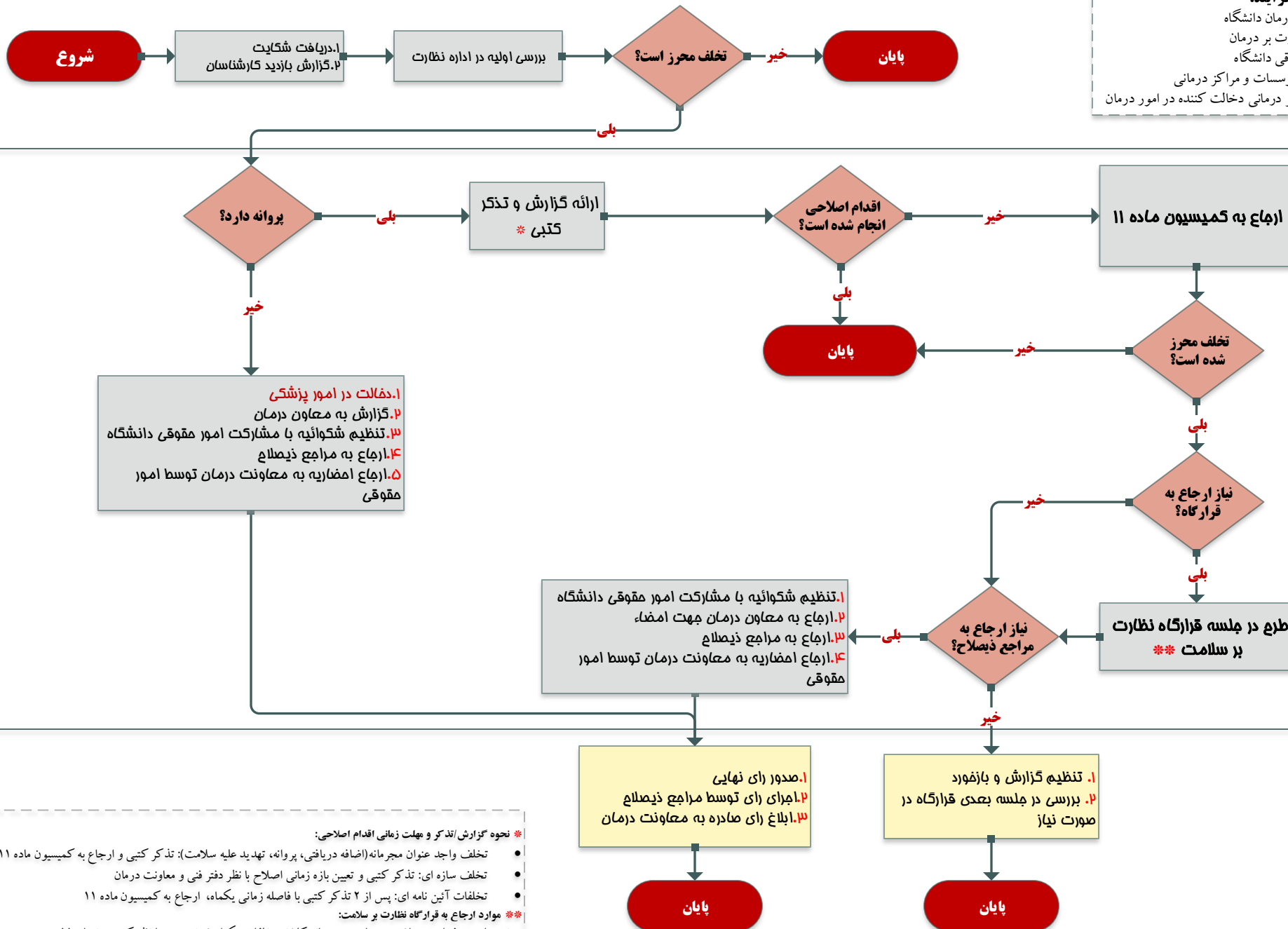


### صاحبان فرآیند:

معاونت درمان دانشگاه  
اداره نظارت بر درمان  
امور حقوقی دانشگاه  
اماکن، موسسات و مراکز درمانی  
اماکن غیر درمانی دخالت کننده در امور درمان



گزارش

بررسی معاونت درمان دانشگاه

اجرا

### \* نحوه گزارش/تذکر و مهلت زمانی اقدام اصلاحی:

- تخلف واجد عنوان مجرمانه (اضافه دریافتی، پروانه، تهدید علیه سلامت): تذکر کتبی و ارجاع به کمیسیون ماده ۱۱
- تخلف سازه ای: تذکر کتبی و تعیین بازه زمانی اصلاح با نظر دفتر فنی و معاونت درمان
- تخلفات آئین نامه ای: پس از ۲ تذکر کتبی با فاصله زمانی یکماه، ارجاع به کمیسیون ماده ۱۱

### \*\* موارد ارجاع به قرارگاه نظارت بر سلامت:

پرونده های تعرفه ای، بهداشتی و عناوین مجرمانه کلان، تخلفات تکرار شونده و ... با نظر کمیسیون ماده ۱۱